

# 企業 向け 脳検診のご案内



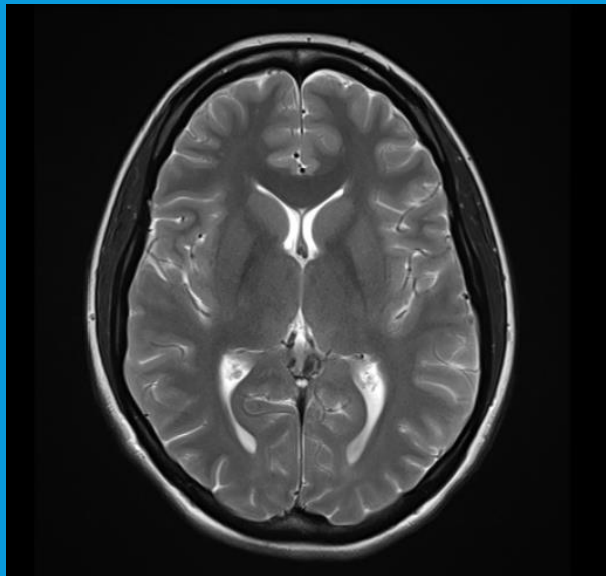
# お勧めの方

- 40歳以上
  - もしくはいままで脳検診をしたことがない
- 高血圧、脂質異常(高脂血症)、肥満傾向
- 家族や血縁者に脳卒中になった人がいる
- 糖尿病や心疾患がある
- 飲酒、喫煙の習慣がある



# 検査項目

## 頭部MRI



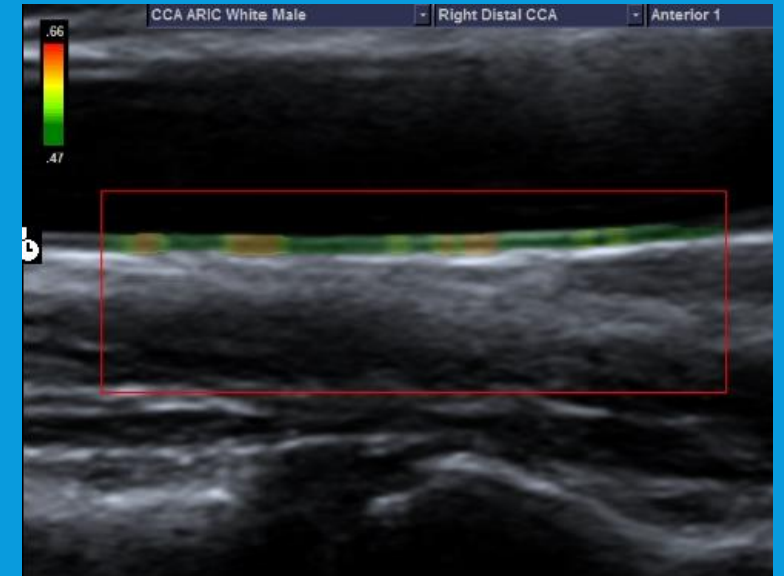
脳腫瘍や無症候の脳梗塞  
などの評価

## 頭部MRA



脳動脈瘤や脳静脈奇形の有無  
脳血管の閉塞や狭窄の評価

## 頸動脈エコー



頸動脈壁の狭窄度や  
肥厚等の評価

# 検査までの流れ

検査当日の所要時間は1時間30分程です

## 事前

### ① お申し込み

病院窓口もしくは  
電話 (0765-72-5150)



### ② 詳細予約 (日時/名前/住所/生年月日)

病院窓口もしくは  
FAX (0765-32-3112)



## 当日

### ① 受付

※予約日15分前にご来院ください

### ② 問診

### ③ 検査

※検査着に着替えていただきます

### ④ 診察

### ⑤ 会計

※お支払い方法はお申し込みの際に  
ご相談ください



# 検査日・料金

月

火

水

木

金

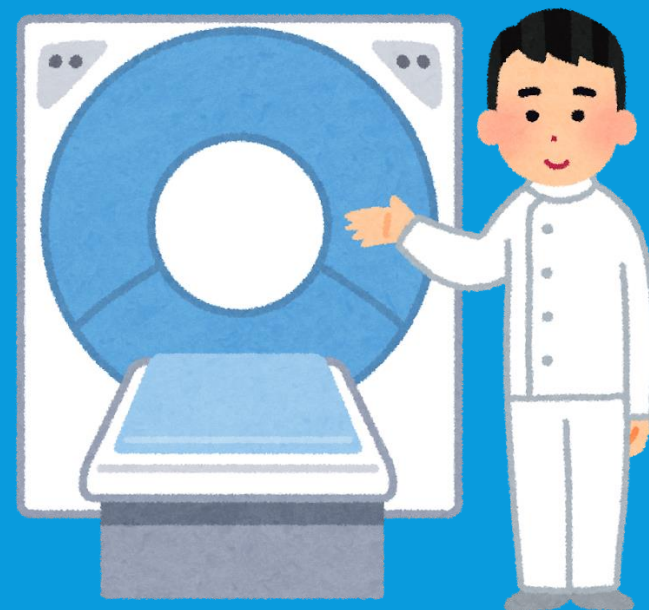
※祝日を除く

① 8:45

② 15:00

¥

35,000円 (税込)



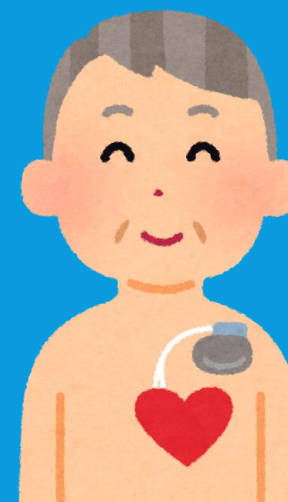
# 注意事項

下記に該当する方はMRI検査を**ご受診いただけません**

- ・心臓ペースメーカーを使用している
- ・妊娠中、妊娠の可能性がある

下記に該当する方はMRI検査が**できない場合があります**  
ご予約の際にご相談ください

- ・脳動脈クリップなど手術等で体内に金属がある  
(義歯、入れ歯は可)
- ・刺青・タトゥー・アートメイクをしている
- ・閉所恐怖症



# 申込み・問い合わせ



医療法人社団 秋桜 丸川病院

0765-72-5150

(FAX 0765-32-3112)

月曜～土曜（日曜・祝日を除く）

8：30～17：00



受付